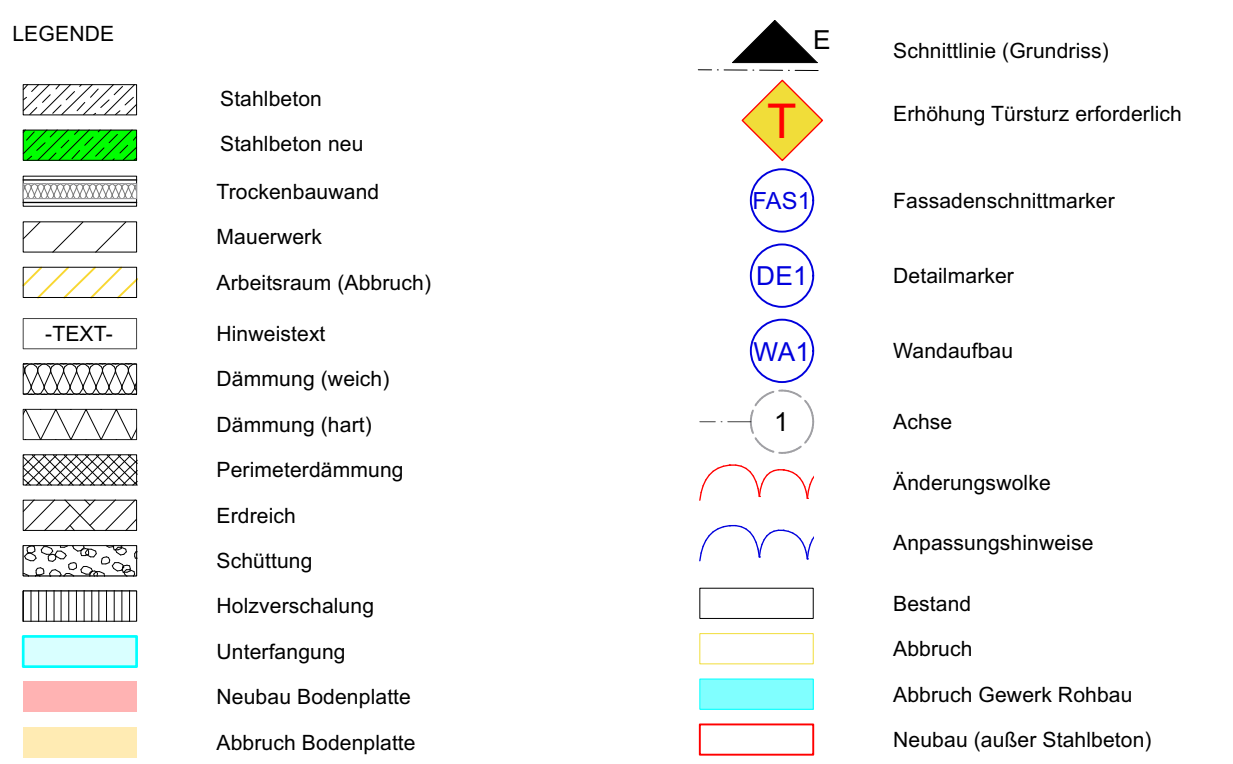
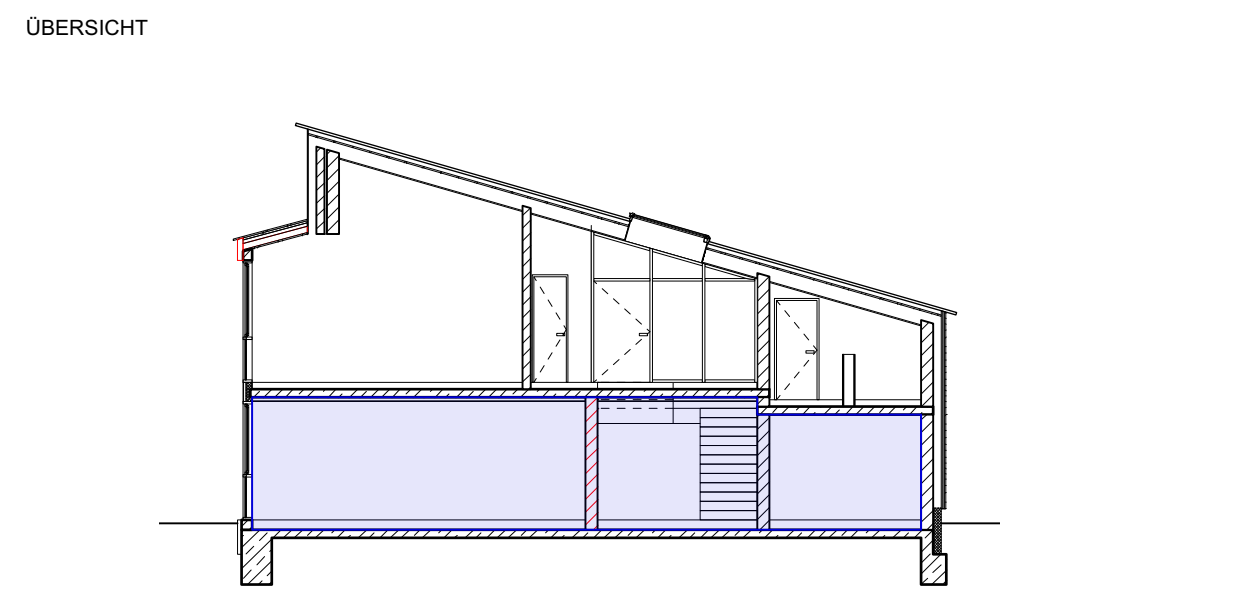


ALLGEMEINE HINWEISE ZUR PLANUNG  
- Austausch aller Fenster  
- alle abgehängten Decken n. Abst. mit Bauphysik  
- Sommerlicher Wärmeschutz durch Raffstores (Süd-, Ost-, und Westseite)  
- Aufzug in Stahlgerüst mit Verglasung, Dimensionierung Stahlgerüst n. Abst. mit Statik



HÖHENBEZUGSSYSTEM = G. NNH; OKFF ±0.00 = 309.44

INDEX	DATUM	ÄNDERUNGSVERMERK	DEZ
A	17.06.2026	Plan eingestellt	EJ

AUSFÜHRUNGSPLAN: ALLE MAßE SIND VOR ORT ZU PRÜFEN -  
ZEICHNUNG IST NUR IN VERBINDUNG MIT DEN STATISCHEN PLÄNEN UND BERECHNUNGEN GÜLTIG -  
UNKLARHEITEN VOR AUSFÜHRUNG MIT DER BAULEITUNG KLÄREN -



AUSFÜHRUNGSPLANUNG Generalsanierung Arche-Noah-Schule				
Arche-Noah-Schule, Friedensweg 8b, Bad Windsheim Flur-Nr. 1130/20				
BAUHERR:		Diakonisches Werk Neustadt/Aisch Kirchplatz 5 91413 Neustadt/Aisch		
PLANUNG:		boxx3 - architektur & gestaltung Bohlleitenweg 19 97082 Würzburg		
BEARBEITET	DATUM	NAME	FORMAT	PLAN-NR.
GEPROBT	17.06.2026	EJ	A0 (841/1189)	A_LP05_DET_F SP_EG_1_SANI
MAßSTAB	PLANNHALT	INDEX		
M 1:20, 1:5	Fliessenspiegel: EG.1 Sanitärräume	A		